



Модели ценообразования на
рынке лома в условиях отмены
льготы по НДС на операциях по
реализации лома

Декабрь 2017 года



НДС на лом: кому выгодна паника?

Цены Северстали в рублях на конец каждого года(Москва/МО)

11160 – 2014 год

6212 – 2015 год

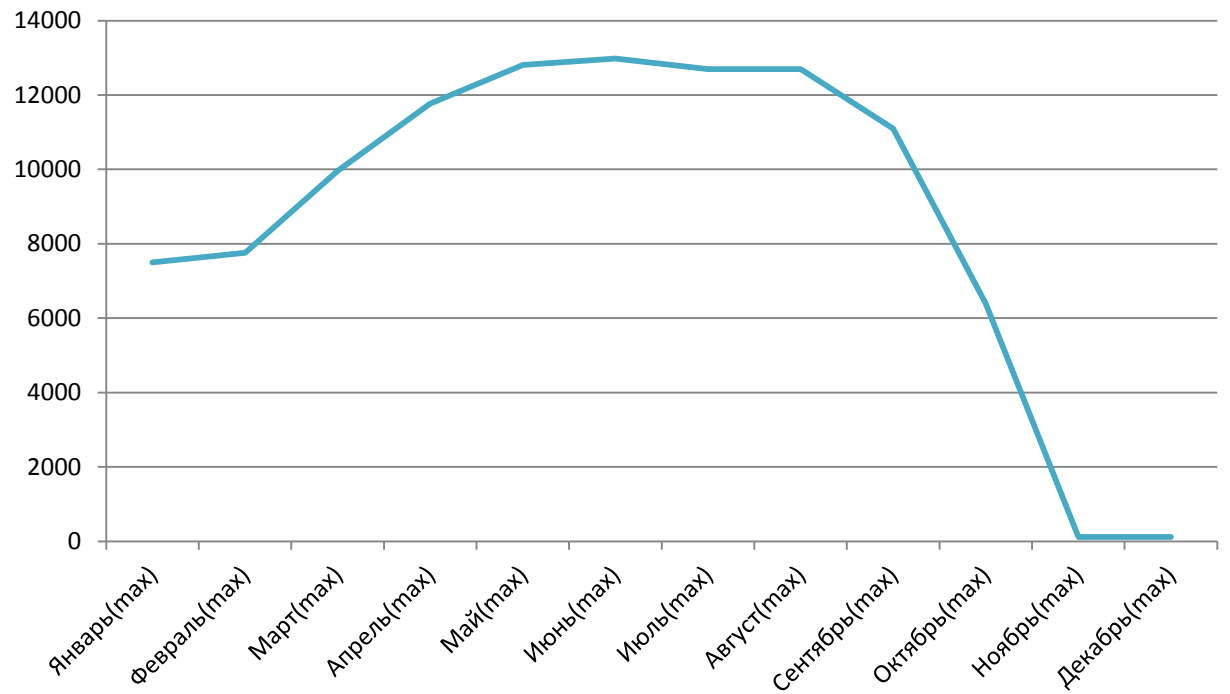
15912 – 2016 год

13800 – 2017 год

Отличие цен порой более чем на 18% вне всякой связи с вопросом НДС. Рассмотрим историю вопроса: как ввод безНДСного режима влиял на цены

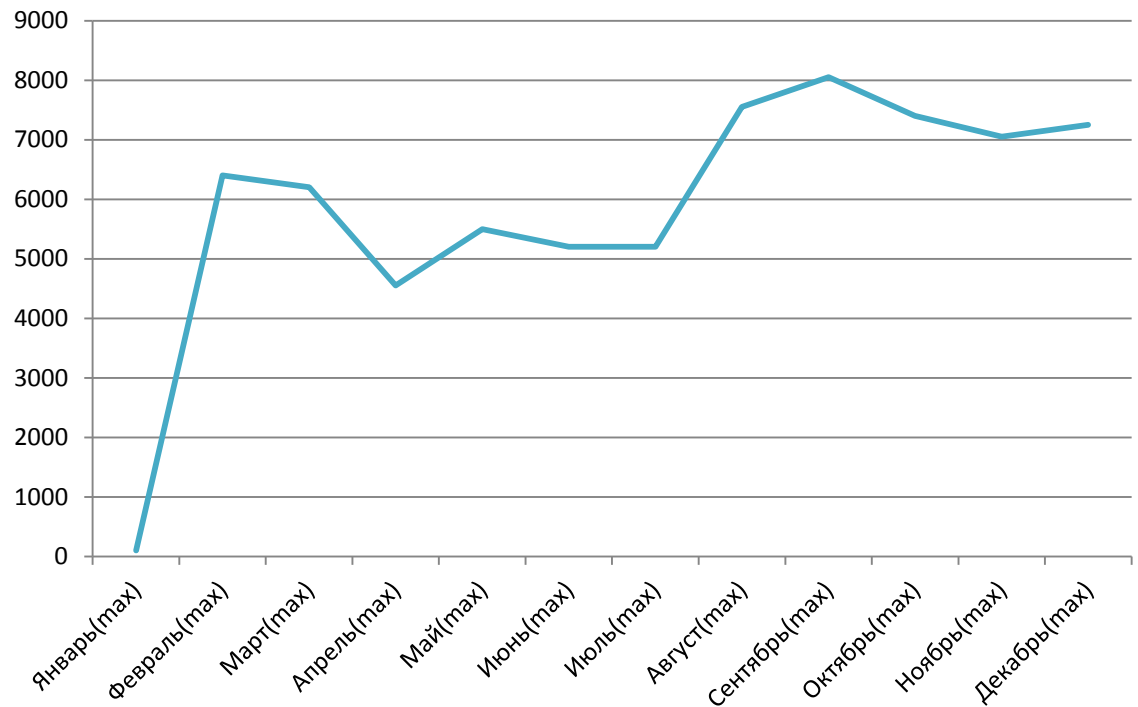
Цены Северстали в рублях на 2008 год (НДС)

Январь(тах)	7500
Февраль(тах)	7755
Март(тах)	9960
Апрель(тах)	11770
Май(тах)	12810
Июнь(тах)	12980
Июль(тах)	12700
Август(тах)	12700
Сентябрь(тах)	11100
Октябрь(тах)	6400
Ноябрь(тах)	118
Декабрь(тах)	118



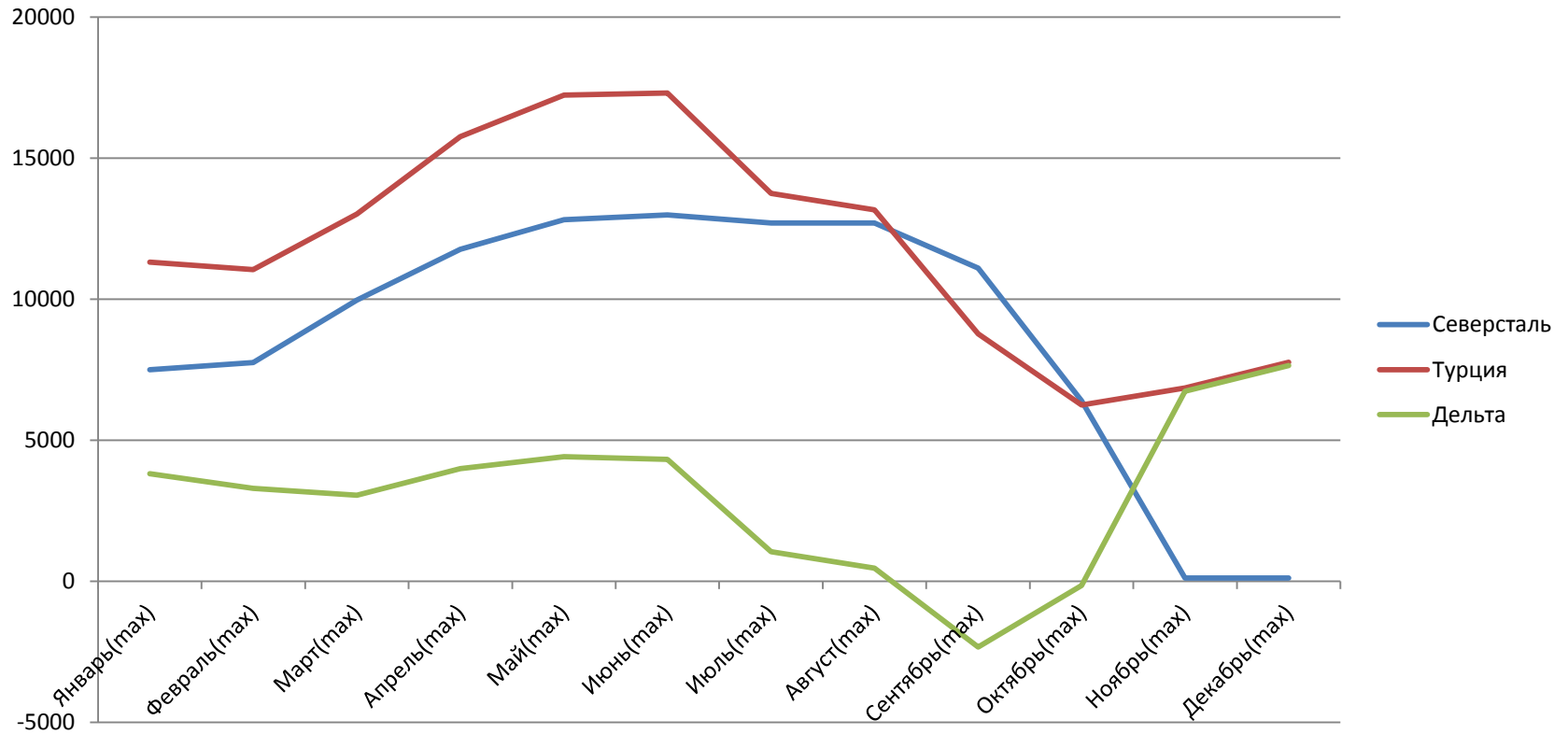
Цены Северстали в рублях на 2009 год (без НДС)

Январь(мах)	100
Февраль(мах)	6400
Март(мах)	6200
Апрель(мах)	4550
Май(мах)	5500
Июнь(мах)	5200
Июль(мах)	5200
Август(мах)	7550
Сентябрь(мах)	8050
Октябрь(мах)	7400
Ноябрь(мах)	7050
Декабрь(мах)	7250



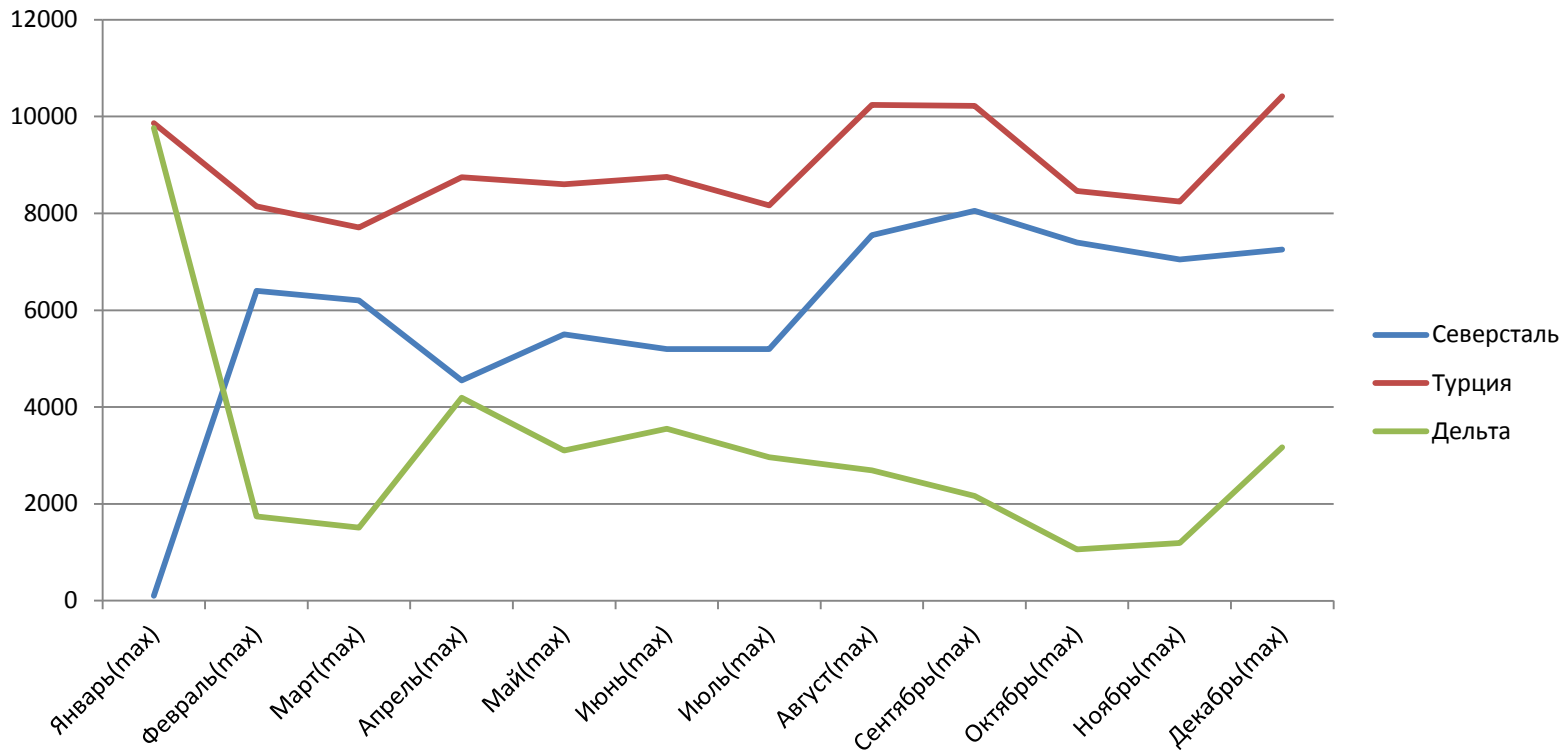
В конце 2009 года цены в рублях вернулись на уровень цен в рублях начала 2008 года, когда действовал НДСный режим. Период адаптации к кризису – 1-3 кв. 2009 года

Цены Северсталь-Турция в рублях на 2008 год



Нормальная дельта Северсталь-Турция 3000 – 4000 руб., средняя за год 3022

Цены Северсталь-Турция в рублях на 2009 год



Нормальная разница 3000 руб., средняя за год 3092

Выводы:

1. Общерыночная обстановка влияет на изменения цен больше, нежели ввод НДСного или безНДСного режима.
2. НДСный режим может повлиять на рост потребностей в оборотных средствах
3. Режим контроля наличных денежных средств сейчас более жесткий нежели в 2009 году, и он различный по регионам.
4. Региональные перекосы цен могут быть сильно зависимы именно от режима обналичивания и практик работы с физлицами.
5. После кратких попыток «выжать» маржу за счет паники на рынке (см. сегодняшнюю ситуацию по рынкам меди) схема работы трейдеров и разница российских и международных цен вновь установится на близких значениях паритета по опыту 2009 года.
6. Возврат НДС при экспорте сделает более выгодной отгрузку лома за рубеж, особенно в условиях сокращения внутреннего спроса